

Dosierwaage



Kompaktes, robustes Design in Edelstahl

überzeugende Ergonomie

- Einfache Bedienung, großes mehrzeiliges Display
- Bis zu 100 Dosierprogramme hinterlegbar
- Vorprogrammierte und programmierbare Funktionstasten
- Schnelle Reinigung und einfacher Zugang
- nahezu wartungsfrei

Robustheit

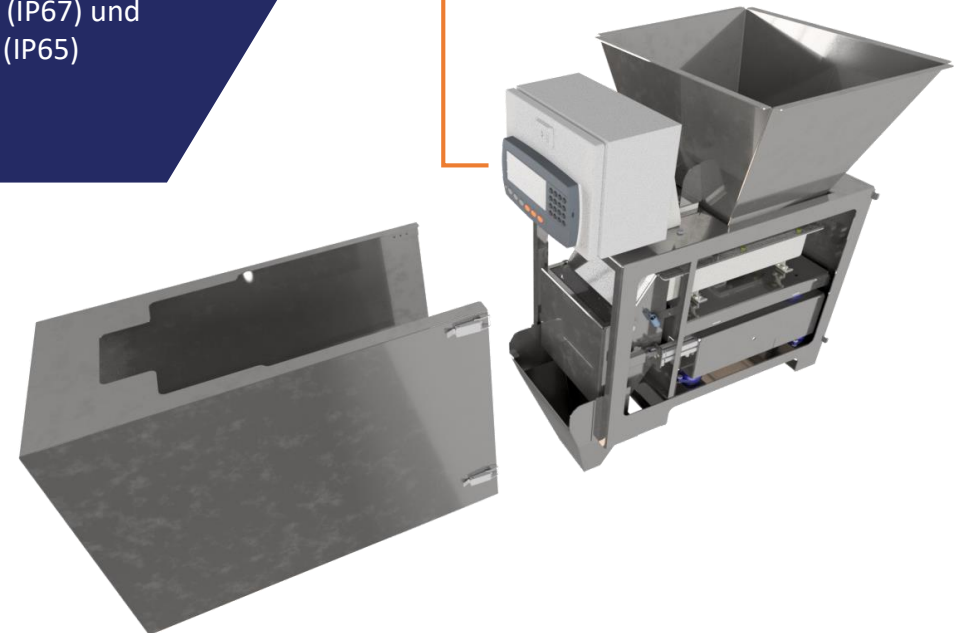
- Schwingungsentkoppelte Vibrationsrinne und Wägezelle
- Robuste Single-Point-Wägezelle (IP67) und Elektronik (IP65)

zuverlässiger Wägeprozess

- Schnelle und präzise Dosierung durch Aufteilung in Grob- und Feinstrom
- Sollgewicht wird in engen Toleranzbereich zuverlässig erreicht
- Selbstoptimierende Dosierung unter Berücksichtigung der vorherigen Füllergebnisse



Abbildung: Wägemodul R420 Fa. Rinstrum



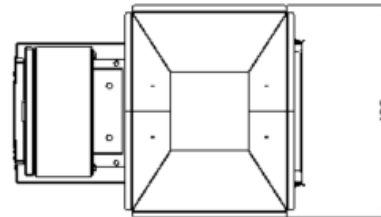
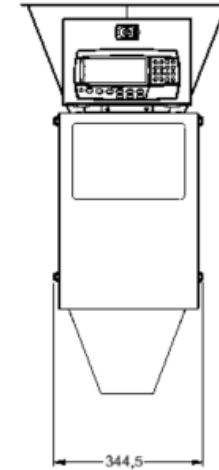
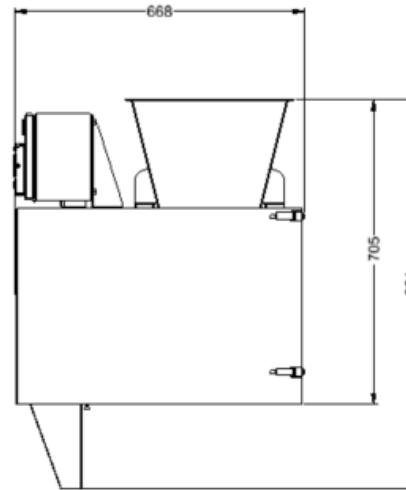
Dosierwaage

Abmaße und technische Daten

Wägebereich	50 – 2000 g
Ziffernschritte	0,5 oder 1 g
Volumen Einfülltrichter	ca. 40 Liter (erweiterbar)
Netzspannung	230 V / 50 Hz
Druckluftanschluss*	4-6 bar
Gewicht	ca. 70 kg
Abmaße [mm]	490 x 901 x 668

*statt Druckluftzylinder kann optional ein elektrischer Antrieb verbaut werden

Verwendung von
Edelstahl und FDA-
konformen
Materialien für den
Lebensmittelbereich



Mögliche Erweiterungen und Integration

- Tisch- oder Gestellmontage möglich
- Automatische Beschickung durch Saugförderer über dem Einfülltrichter
- Mit einem zusätzlichen Beutelschweißgerät ist die Verpackungslinie komplett
- Kostenersparnis bei Wechsel zur Vollautomatisierung: Die Dosierwaage kann in unsere **Automatische-Kaffeebeutel-Abfüllanlage [AKAB]** integriert werden

Wir sind ein Team, in dem sich langjährige Erfahrungen im ingenieurtechnischen Bereich mit einer Menge Tatendrang zur Verbesserung der gesellschaftlichen Lage vereinen.

Wir wollen unsere gesellschaftlichen Ansprüche und Interessen mit unserer technischen Expertise und Erwerbsarbeit verbinden.

Wir haben in unterschiedlichen Betrieben und dem universitären Umfeld langjährige Erfahrungen in der Konzeption und Konstruktion von (Sonder-) Maschinen und in der Grundlagenuntersuchung von physikalisch-technischen Problemstellungen gesammelt. Darüber hinaus haben wir praktische Erfahrungen mit der Fertigung und dem Bau von mechanischen und elektronischen Baugruppen, nicht zuletzt auch durch Projekte in unseren eigenen Werkstätten. Dadurch haben wir zudem einen guten Blick für ergonomische Gesichtspunkte und fertigungsgerechtes Konstruieren.

Als kollektiv arbeitender Betrieb schätzen wir Kommunikation auf Augenhöhe und Transparenz. Wir möchten Betrieben Fertigungsmittel zu Verfügung stellen, die es ihnen ermöglichen, sich auf ihre Kernbereiche zu konzentrieren und von neuen Impulsen zu profitieren.

Aber auch für Initiativen und Organisationen ist es uns ein Anliegen, technische Expertise bereitzustellen und gemeinsam Lösungen zu entwickeln, um sie bei ihren Kampagnen erfolgreich zu unterstützen. Dafür sind kreative technische Ideen nötig. Der Phantasie sind (fast) keine Grenzen gesetzt.

Mit unserer Arbeit wollen wir technische Hürden überwinden und sind vertrauensvolle Partner*innen in der Entwicklung technischer Mittel.

Unsere Schwerpunkte liegen in der Konstruktion von Sondermaschinen, Fertigungs- und Produktionsanlagen sowie im Aufbau von Messanlagen. Die unterschiedlichen Anforderungen und neue Ausgangspunkte erfordern ein Erarbeiten neuer Lösungskonzepte.

Wenn Sie eine technische Problemstellung haben, Ihre Fertigung erweitern wollen oder Ihnen der immer gleiche Handgriff zu eintönig ist, melden Sie sich bei uns. Gerne sprechen wir mit Ihnen über Anforderungen, Wünsche und gemeinsame Rahmenbedingungen. Daraus erarbeiten wir Konzepte und suchen nach Lösungen.

Mit Ihnen gemeinsam legen wir jeweils die nächsten Schritte fest. Dies kann die Entwicklung einer Neukonstruktion sein, aber auch die Umnutzung bzw. Anpassung vorhandener Maschinen oder Technik. Mit unserem technischen Verständnis können wir sondieren, was für Sie geeignet ist.

Im Mittelpunkt steht dabei immer das Entwickeln von Lösungen für Ihre Bedürfnisse. Dabei konstruieren wir so einfach wie möglich und so komplex wie nötig, d.h.:

- einfache Fertigung
- gute Montierbarkeit
- Optimierung der Instandhaltung
- Reduzierung der Kosten
- optimale Ergonomie

Ein breites Wissen über notwendige elektrische Komponenten sowie Steuer- und Regelungstechnik, aber auch eine enge Zusammenarbeit mit entsprechenden Techniker*innen und Ingenieur*innen ist dabei für uns selbstverständlich.

Als Konstruktionsbüro erstellen wir alle notwendigen Unterlagen wie Zeichnungen, Stücklisten und Schaltpläne. Über die detaillierte Konstruktion hinaus, stehen wir Ihnen gern als kompetente*r Partner*in zur Seite: Von der Teilebeschaffung bis hin zur Inbetriebnahme Ihres Systems unterstützen wir Sie gern mit unserer Expertise. Sollten Sie nicht über eigene Montagemöglichkeiten verfügen, kann diese auch, je nach Komplexität der Anlage, bei und durch uns erfolgen.